



スタジオMAYU

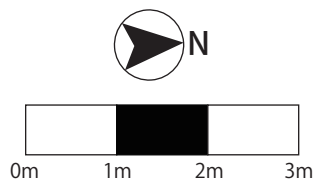
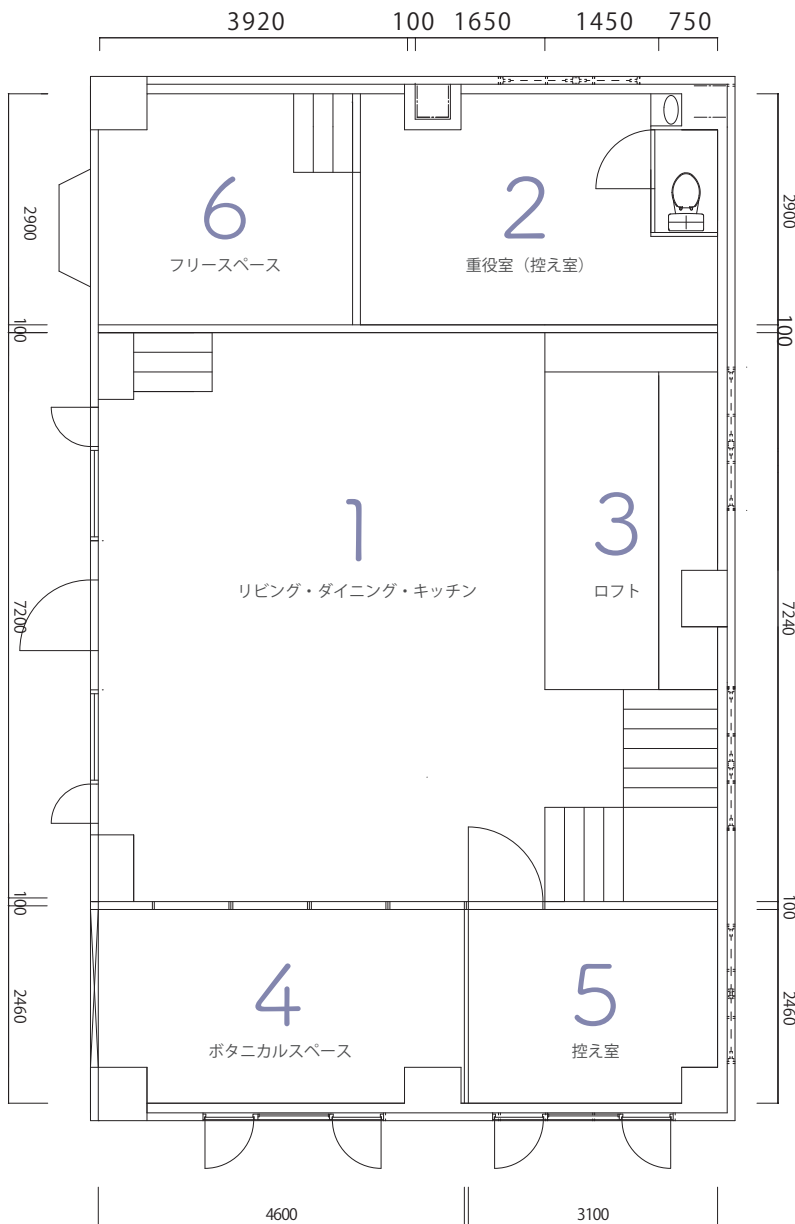
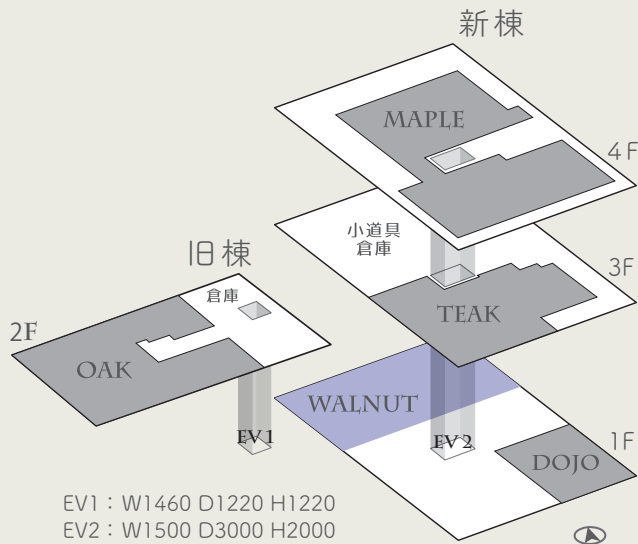
新棟

1F

# STUDIO WALNUT

## スタジオウォルナット

新棟1階のスタジオ WALNUT は、階段が印象的な天井の高いスタイリッシュな空間が、高級感を醸し出すスタジオです。天井が高い開放的な空間は飾り替えれば、ブルックリンをイメージしたカフェにも、モダンなオフィスとしてもお使い頂けます。



# 1 リビング・ダイニング・キッチン

スタジオ WALNUT は、大きな吹き抜けと中2階に続く階段が印象的なスタジオです。アイランドキッチンは移動可能で、外してお使い頂くことも可能です。五連の窓のボタニカルスペースは、空間に彩りを与えてパティオや、光庭のような印象を産み出し、リビング以外にも、カフェやモダンなオフィスといった撮影でもお使い頂けます。テレビ台は、キッチンの柱と同じデザインのテレビボードも用意しており、部屋の印象を変えられます。



▲①正面からのLDKです。



▲②階段はL字で踊り場があります。



▲⑦アイランドの角から見たボタニカルスペースです。



▲⑧アイランドには、流しと温め用の小さなIHが付いています。



▲⑨ソファーから見たキッチンです。



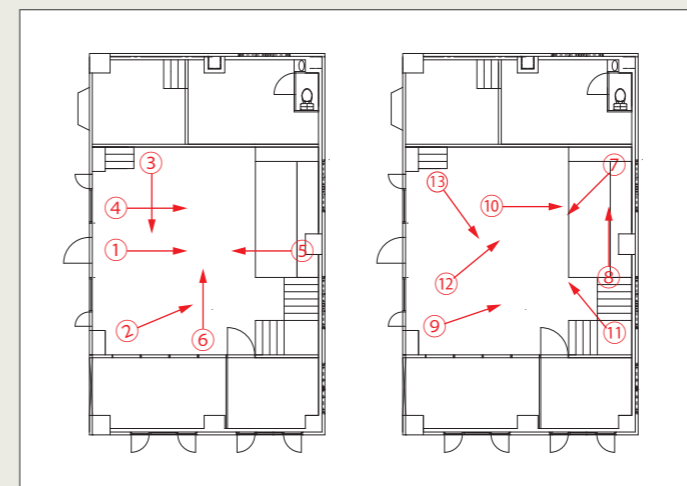
▲⑩正面から見たキッチンです。



▲③LDK越しに見たボタニカルスペースです。



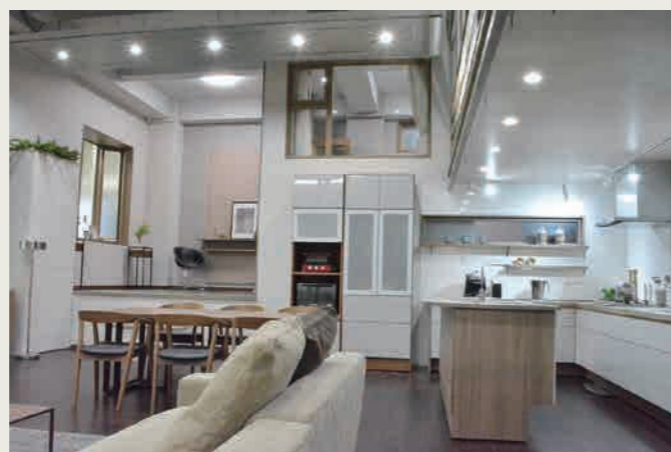
▲④ダイニングからのキッチンです。



▲⑪階段から見たLDKです。



▲⑤アイランドからのエントランスです。



▲⑥横から見たキッチンです。2階の窓も感じられます。



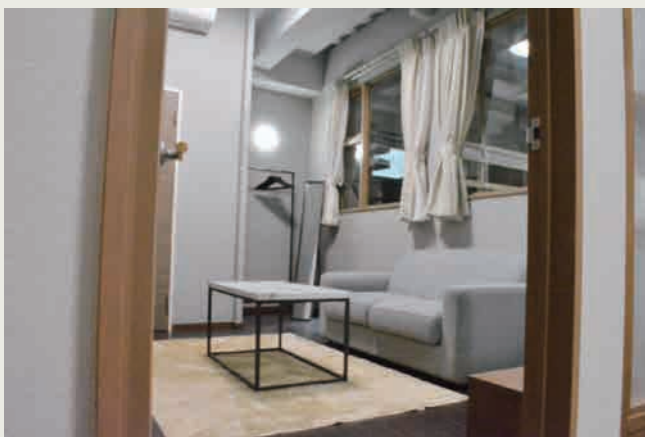
▲⑫柱と同じデザインのテレビボードです。



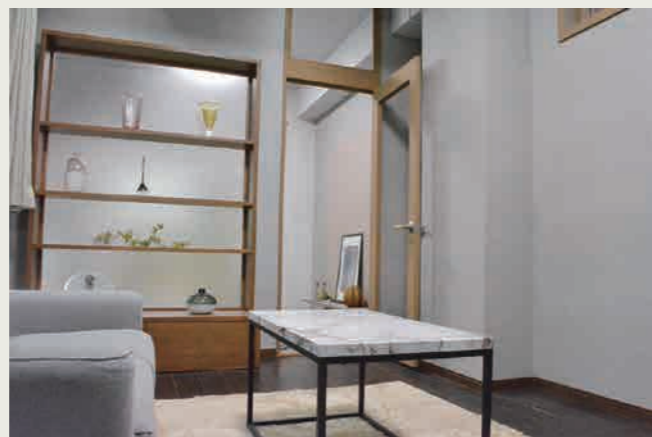
▲⑬テレビボードを配置したリビングです。

## 2 重役室（控え室）

オフィスイメージの個室です。控え室の窓からは、ロフトとはまた違った視点からLDKをお撮りいただけます。部屋にはタレント様向けのトイレも設けてあります。



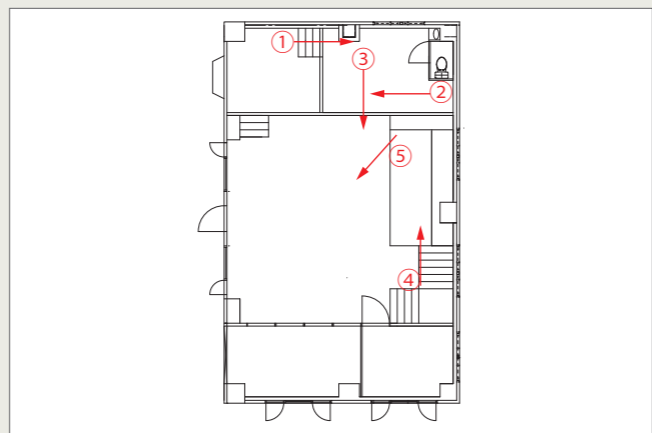
▲①入り口から見た重役室です。



▲②入り口の隣の棚は重役室をイメージしています。



▲③窓から見下ろしたLDKです。



## 3 ロフト

吹き抜けに面したロフトです。ロフトからは、俯瞰でリビングをお撮り頂けます。



▲④階段から見たロフトです。



▲⑤ロフトから見たリビングです。

## 4 ボタニカルスペース

ライトコートをイメージしたグリーンなどを置くボタニカルスペースです。カフェ感やオフィス感を醸し出すスペースです。



▲①入り口側から見たボタニカルスペースです。



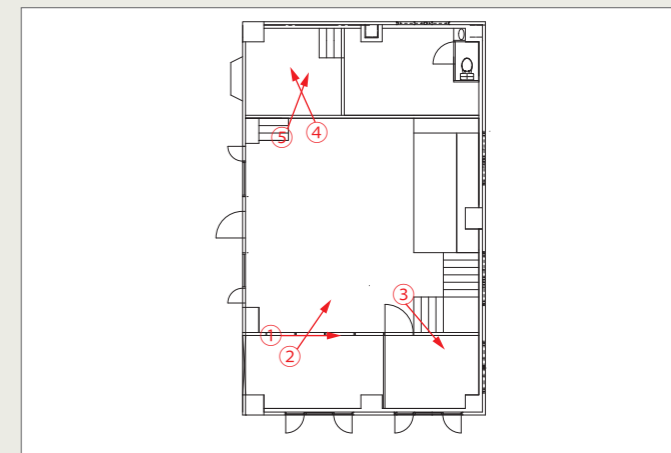
▲②ボタニカルスペースから見たLDKです。

## 5 控え室

タレント様向けの控え室です。ベースとしてもお使い頂けます。



▲③リビングから見た控え室です。



## 6 オープンスペース

スキップフロアのオープンスペースです。撮影で使わない場合には、クライアントスペースやベースとしてお使い頂けます。



▲④リビングから見たオープンスペースです。



▲⑤オープンスペースから見た重役室の入り口です。

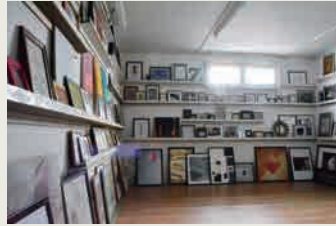
## 7

## その他のスペース（オプション）

控え室が不足したり、グラフィック用の撮影スペースが必要な場合には、スタジオの他のスペースの利用も可能です。



▲旧棟 1F 控え室



▲旧棟 2F 額の部屋



▲新棟 1F グラフィックスペース



▲新棟 3F 控え室

## ■スタジオ WALNUT ご利用料金

スチール	¥27,000 / 1h	ムービー	¥30,000 / 1h
------	--------------	------	--------------

※最低ご利用時間 5時間 ※20:00~7:00 は深夜料金 (+25%)

## ■ご予約・お問い合わせ

📞 ご予約	045-582-2000
-------	--------------

〒230-0071  
 神奈川県横浜市鶴見区駒岡 2-17-40  
 mail : studio@mayu.co.jp  
 URL : <http://www.mayu.co.jp/>

