



スタジオMAYU

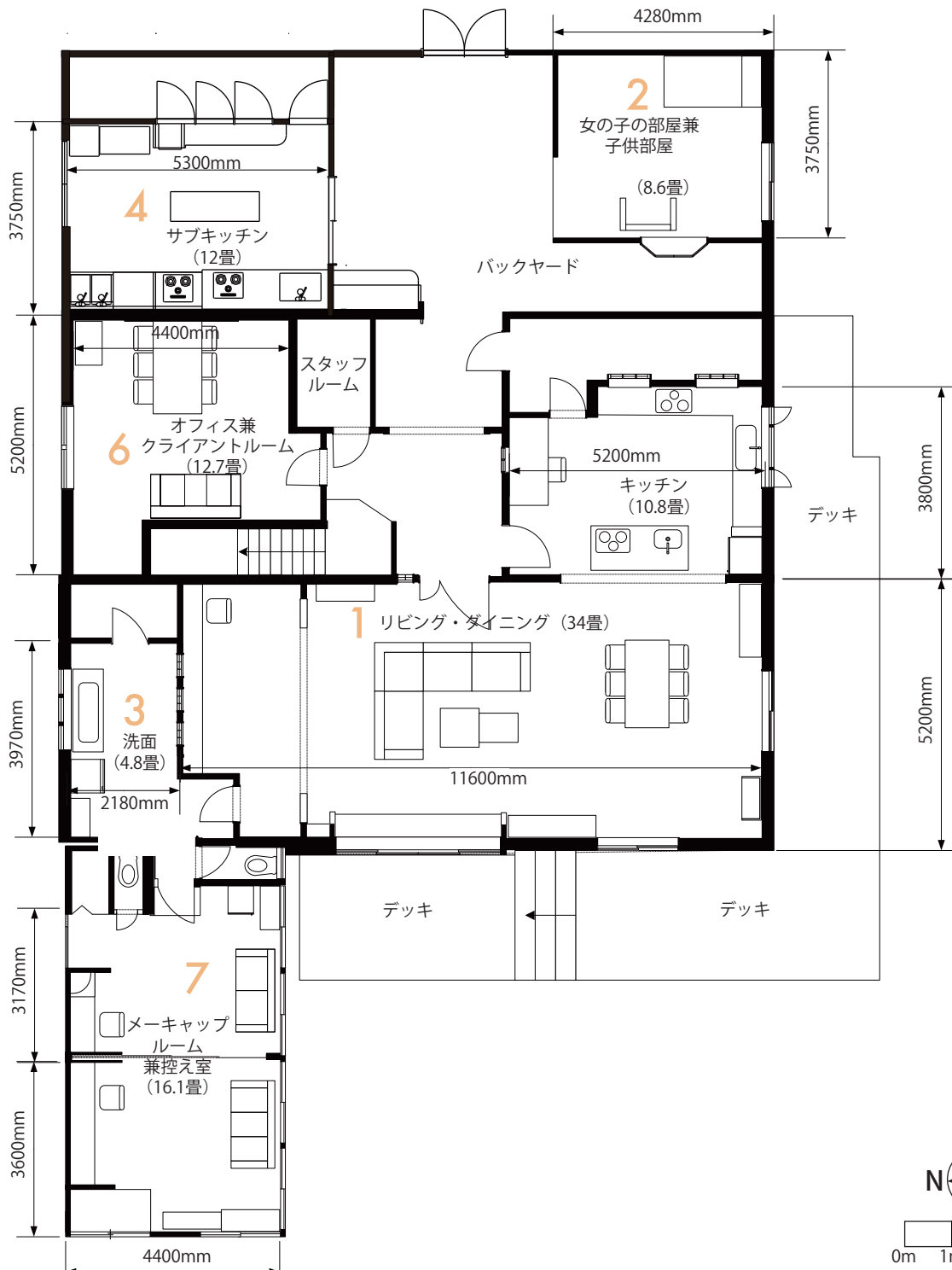
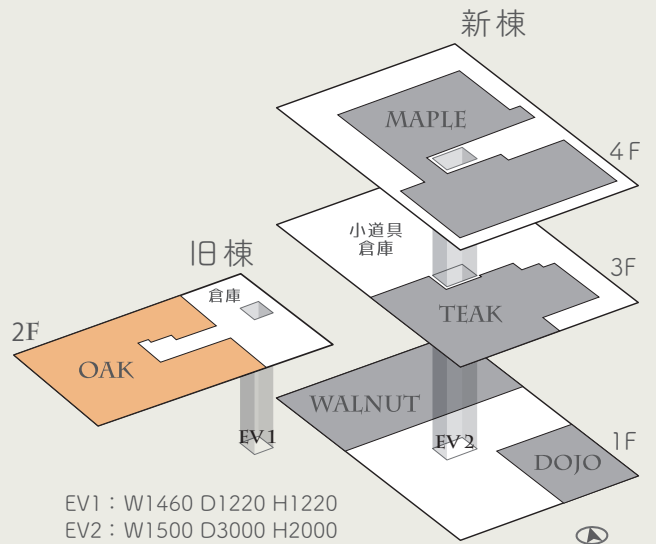
旧棟

2F

STUDIO OAK

スタジオオーク

スタジオ MAYU がスタジオ OAK としてリニューアルオープン致しました。フード様向けのサブキッチンを増設し、機材置き場も広くなり、使いやすさは別次元へと進化しました。完熟とも言える究極のハウススタジオを是非ご体験ください。

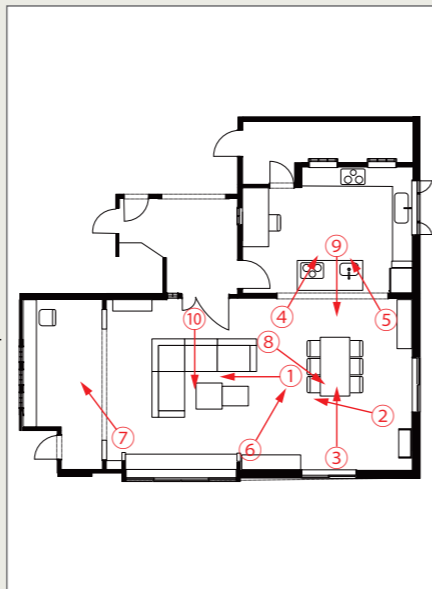


1 リビング・ダイニング・キッチン

リビング・ダイニングは32畳、キッチンは10.8畳の圧倒的な広さは健在で、狭く見せたい時には仕切り壁の用意もございます。今回のリニューアルで、L字とアイランドキッチンは、木目とグレーの二つを選べるようになりました。家具も小物も一新して生まれ変わりました。



▲①ダイニングから見たリビングです。



▲②ダイニングのコーナーから見たLDKです。



▲③ダイニングから見たキッチンです。



▲④キッチンの木目のバージョンです。



▲④キッチンのグレーのバージョンです。



▲⑤キッチン左手には、お母さんコーナーがあります。



▲⑥リビングから見たダイニングとキッチンです。



▲⑦リビング奥のガラスブロックコーナーです。



▲⑧ダイニングのコーナーです。



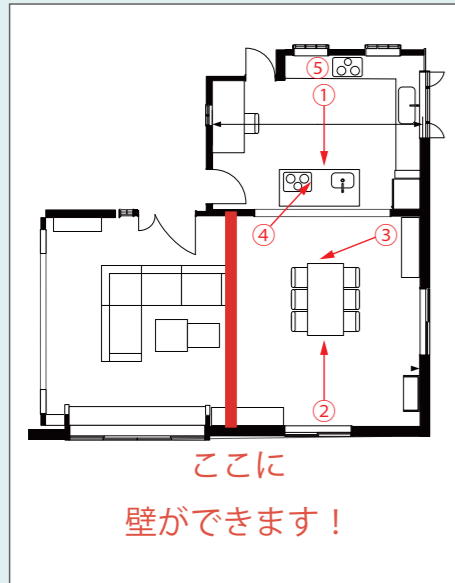
▲⑨キッチンから見たダイニングです。



▲⑩リビングから見た四連の窓です。

1+ + 大道具 = 狭いリビング

狭い空間で撮影したいときは仕切り壁を立て、20畳のLDKとすることもできます。ただの狭いスタジオと違って、仕切り壁の向こうに機材を置いたり、撮影ベースを設けることもでき、使い勝手は抜群です。仕切り壁は複数のパネルでできていて、カメラ位置に応じて、外すことも可能です。



▲①仕切り壁(右手)を立てた状態でキッチンから見たリビングです。



▲②壁を建てた状態でリビングから見たキッチンです。



▲③仕切り壁はドアパネルと、高窓のパネルと柱で出来ています。

1+ + 大道具 = シンプルなキッチン

アイランドご利用時に、奥のコンロやシンクの重複や、レンジフードが気になる場合には、隠してシンプルなキッチンとしてお使い頂くことも可能です。



▲④レンジフード、シンク等を隠したL字キッチンです。



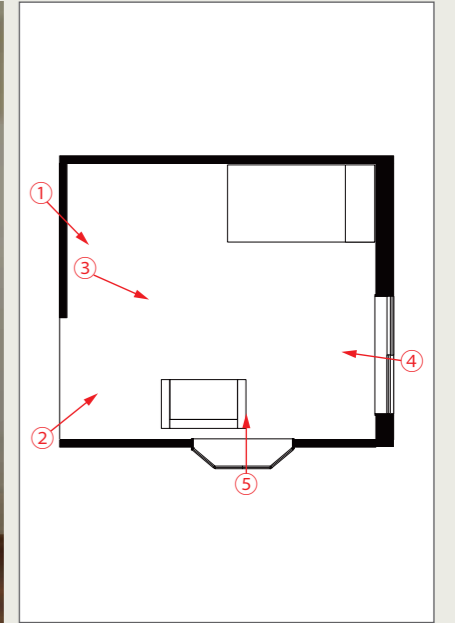
▲⑤コンロを隠した状態のキッチンです。

2 女の子の部屋または子供部屋

女の子の部屋や、子供部屋としてお使い頂ける部屋です。入り口のドアパネルや、クローゼットを開けて通路側から引いて撮って頂けます。リニューアルでデッキを広げましたので、出窓の外側には植栽やスクリーンを配置することも可能です。



▲①クローゼットを開けて引いて撮った女の子の部屋です。



▲②ドアパネルを外して撮った女の子の部屋です。



▲③右手には出窓があります。



▲④掃き出し窓側から見た女の子の部屋です。



▲⑤出窓から見た女の子の部屋です。

3 洗面

白が印象的な洗面です。洗面の背後の壁は台車が仕込んであり、移動させることが可能で、正面から引いて撮影することが可能です。



▲①壁を移動させて正面から見た洗面です。

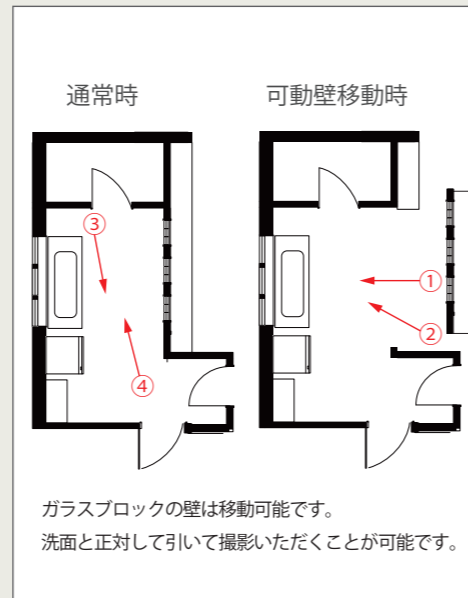


▲②壁を外して、斜め左手から見た洗面です。



▲③上手側から見た洗面です。

▲④下手側から見た洗面です。

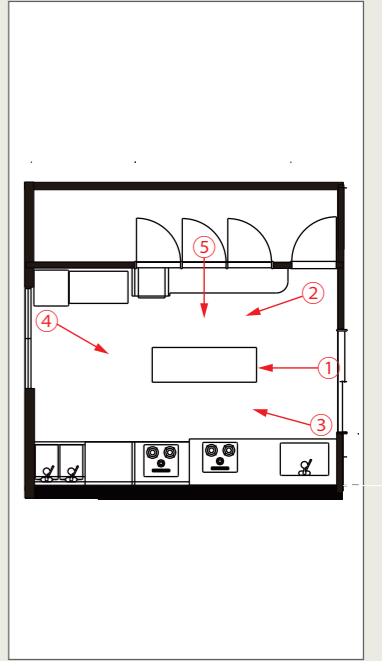


4 サブキッチン

今回のリニューアルで、兼ねてからご要望が多かったフードコーディネーター様向けのサブキッチンを2階に新設いたしました。実際にお使い頂いたフードコーディネーター様からは大変好評を頂いております。右手の窓は開放可能で、正面から引いて撮って頂くことも可能です。



▲①入り口から見たサブキッチンです。



▲②キッチンには、流しが2台とコンロが2台設置されています。



▲③冷蔵庫は3つあります。ガラスケースの冷蔵庫が好評です。



▲④冷蔵庫側から見たサブキッチンです。



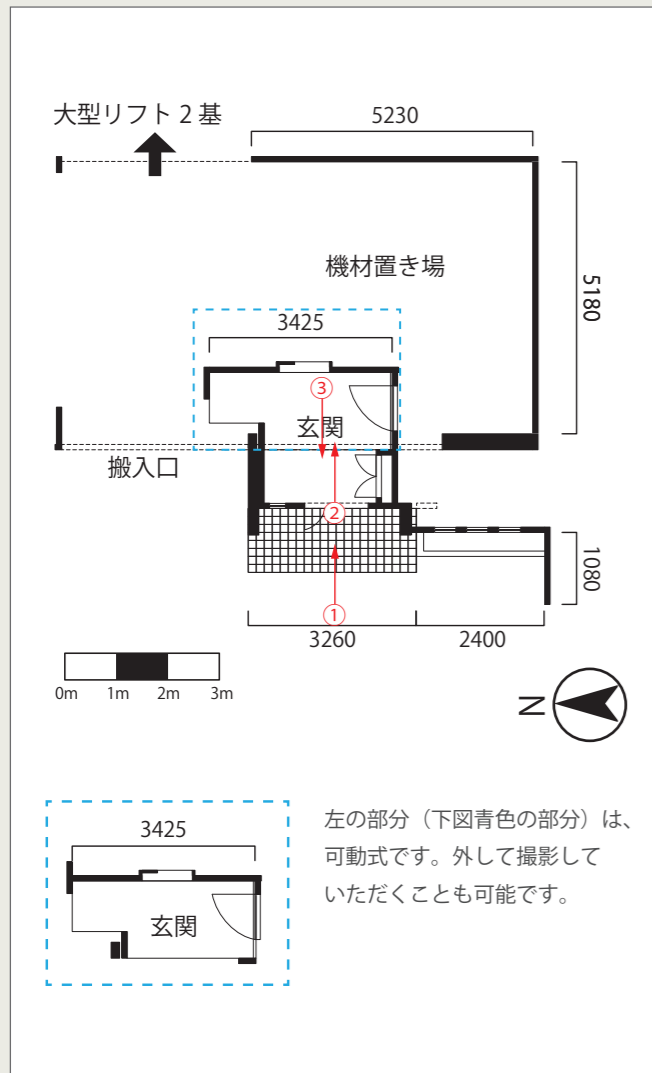
▲⑤カウンターの窓を開けて撮影したサブキッチンです。

5 玄関

スタジオOAK一階の撮影用玄関です。室内の部分は移動可能で、玄関に入ってくるシーンを撮影する際には、取り外して撮影するケースもございます。



▲①OAKの玄関の外観です。



▲②玄関のドアを開けてみた玄関の内部です。



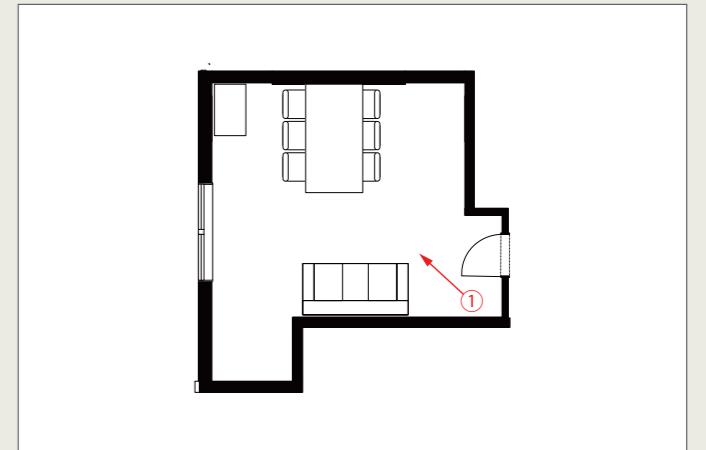
▲③部屋の中から見えた玄関の扉です。

6 クライアントルーム

クライアント室です。ベッドを入れて、寝室としてもお使いいただけます。クライアントルームは、漆喰と木の二つの壁が他の部屋とはまた違った画を見せてくれます。



▲①入り口から見たクライアントルーム

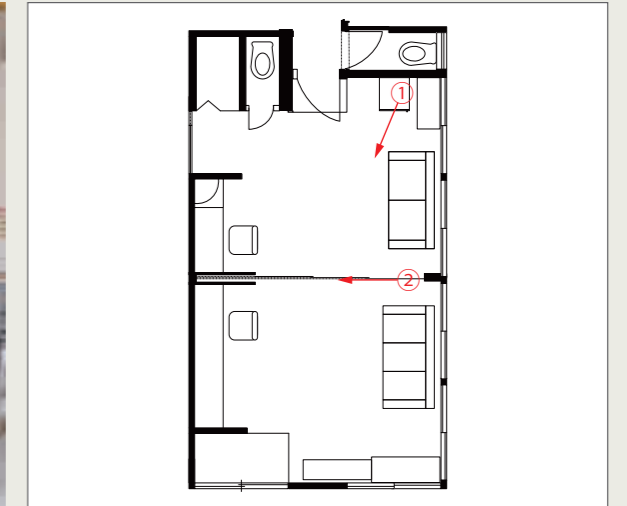


7 メーキャップルーム

メーキャップルーム兼、控え室です。可動壁で、二つの部屋に区切って利用することも可能です。



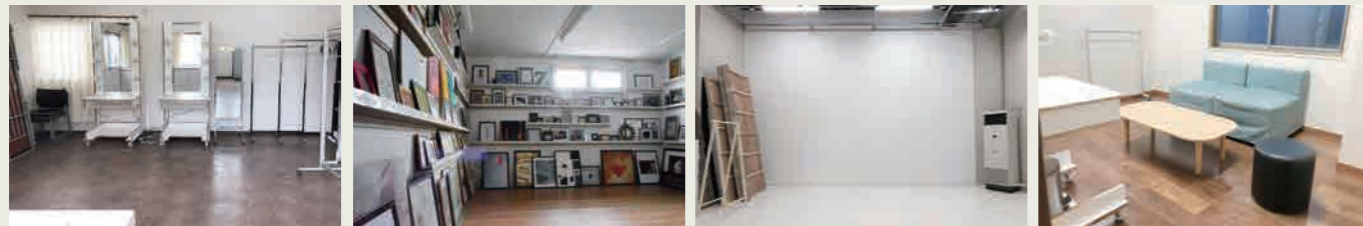
▲②メーキャップルームです。メーキャップ台の照明は調光、調色が可能です。



▲③正面から見たメイク台③です。

8 その他のスペース（オプション）

控え室が不足したり、グラフィック用の撮影スペースが必要な場合には、スタジオの他のスペースの利用も可能です。



▲旧棟 1F 控え室

▲旧棟 2F 額の部屋

▲新棟 1F グラフィックススペース

▲新棟 3F 控え室

■ スタジオ OAK ご利用料金

スチール	¥25,000 / 1h	ムービー	¥27,000 / 1h
------	--------------	------	--------------

※最低ご利用時間 5 時間 ※20:00~7:00 は深夜料金 (+25%)

■ ご予約・お問い合わせ

☎ ご予約	045-582-2000
-------	--------------

〒230-0071
神奈川県横浜市鶴見区駒岡 2-17-40
mail : studio@mayu.co.jp
URL : <http://www.mayu.co.jp/>

