



スタジオMAYU

新棟

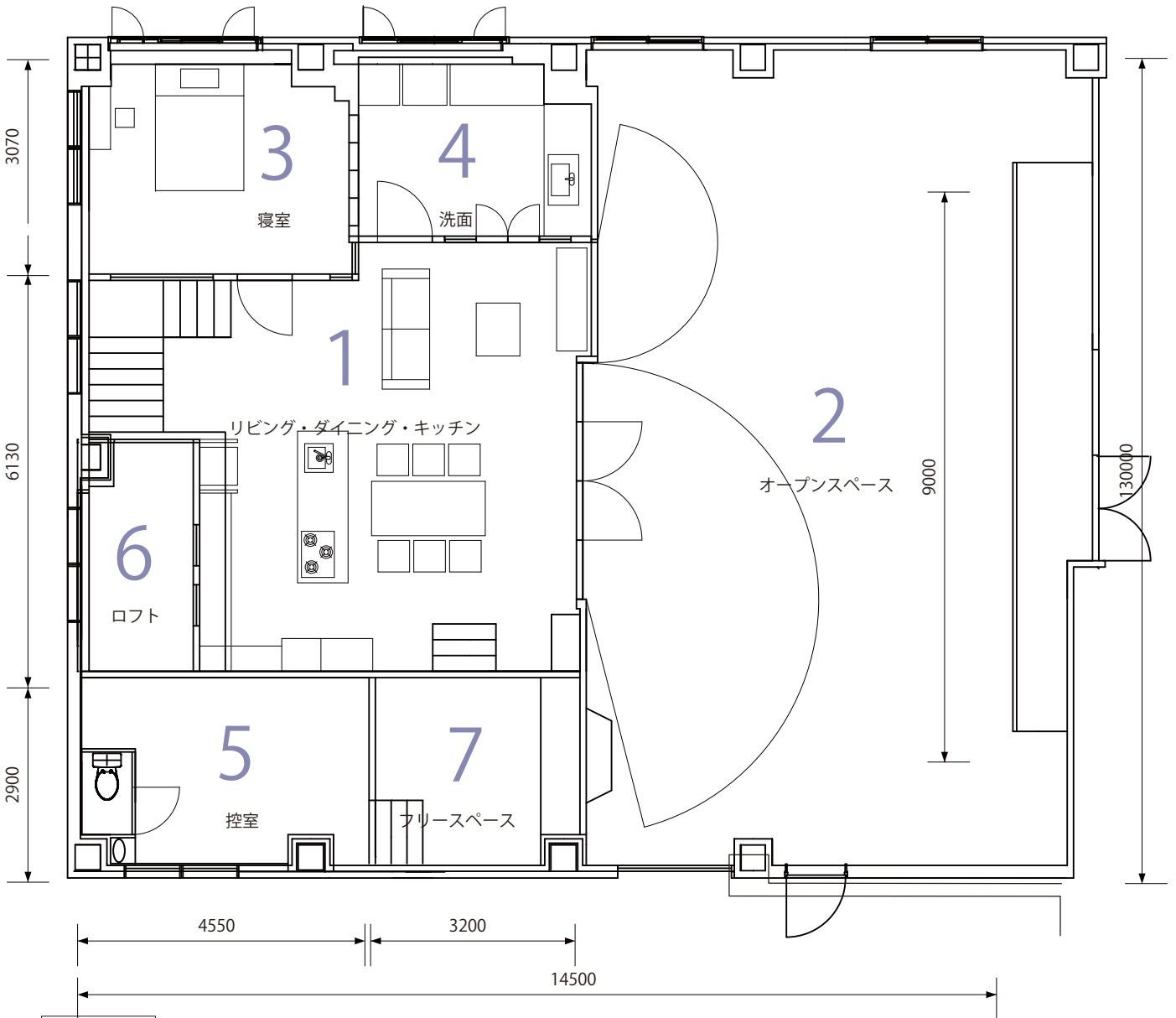
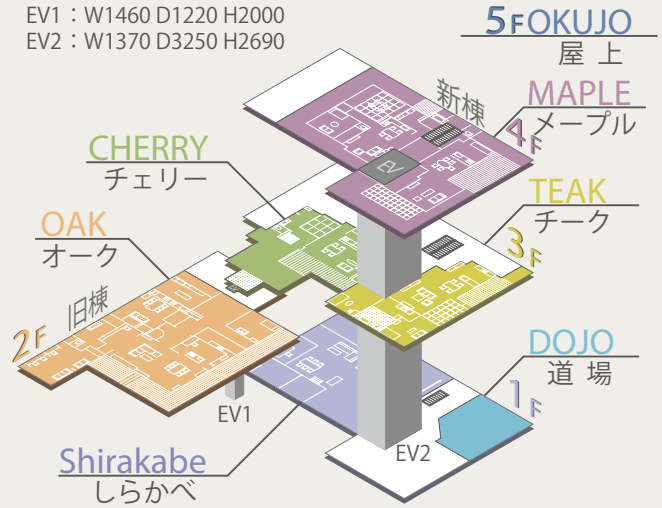
1F

STUDIO Shirakabe

スタジオしらかべ

新棟1階のしらかべに、新しく寝室と洗面ができました！LDKも壁も床も明るいイメージに変わり、印象が変わっています。オープンスペースは庭としてもお使い頂けますし、壁を全面開口して広いオープンスペースとしてもお使い頂けます。

EV1 : W1460 D1220 H2000
EV2 : W1370 D3250 H2690



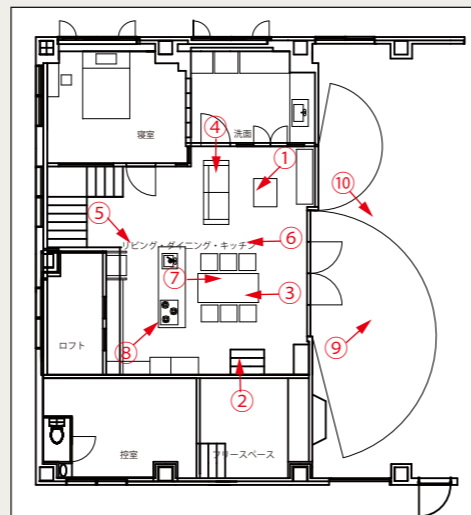
カタログ PDF ダウンロード



0m 1m 2m 3m

1 リビング・ダイニング・キッチン

しらかべのLDKは、白い壁と明るい色の床が印象的なナチュラルで開放的な空間です。キッチンも前に出て、更に、背後に窓ができて明るい印象のキッチンになりました。オープンスペースは、お庭にすることも可能です。また、壁や建具は可動式で、全面開口にもなりますので、今まで通り、グラフィックや、合成用のオープンスペースとしてもお使い頂けます。



▲①キッチンが前に出て、明るい印象のキッチンに生まれ変わりました。



▲⑥正面からのLDKです。壁も床も明るくなり、印象が変わりました。



▲②東側に寝室と洗面が出来て、リビングの印象が変わりました。



▲③キッチンの窓の裏から照明を打つことも可能です。



▲⑦オープンスペースはお庭として作りこむ事も可能です。



▲⑧お庭の左手にはルーバーの壁があります。



▲④横から見たキッチン。2階の窓も感じられます。



▲⑤階段から見たLDKです。



▲⑨右手から撮影したお庭です。



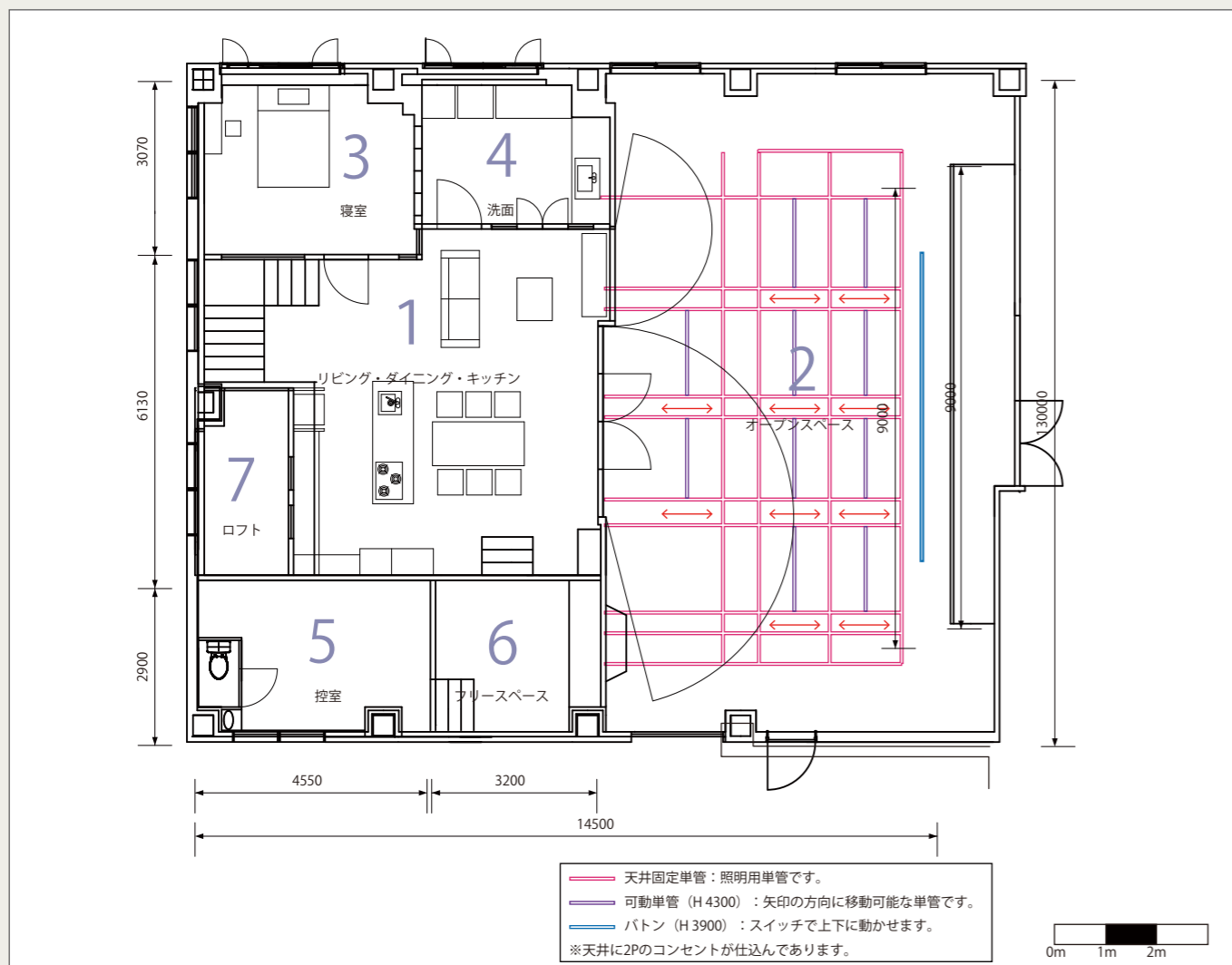
▲⑩左手から撮影したお庭です。右手の壁は動かすことも可能です。

2 オープンスペース

リビングの壁を動かして、全面開口として、幅13m、奥行き14.5mの広いオープンスペースとして、お使い頂くことも可能です。白の塗り壁は可動式で、昇降可能なバトンも設けてあるので、バック紙や、グリーン幕を使用した撮影にも対応可能です。

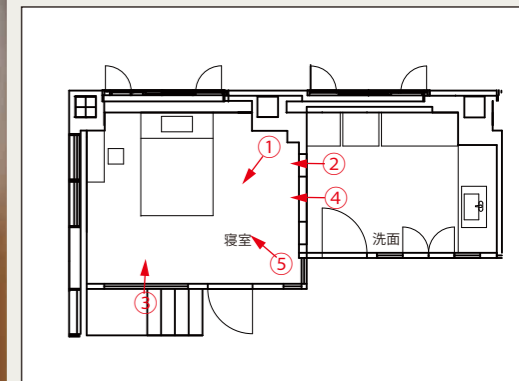


▲①リビングの一番奥から見たオープンスペース



3 寝室

女の子の寝室です。洗面と寝室の間のクローゼットを開けて、引き戻も十分とれます。また、足元側の建具を外して、リビング側から撮影することも可能です。



▲①ナチュラルな感じの寝室です。



▲②洗面の間のクローゼットを開けると引き戻も十分です。



▲③足元側の建具を外してリビングからも撮影できます。

+ 寝室 レイアウト変更

木製のベットボードは、奥の壁側にも移動させることが可能です。クローゼットを開けて洗面側から取ることで、足元から全身を撮影することが可能です。



▲④クローゼットを開けて、足元から撮影できます。



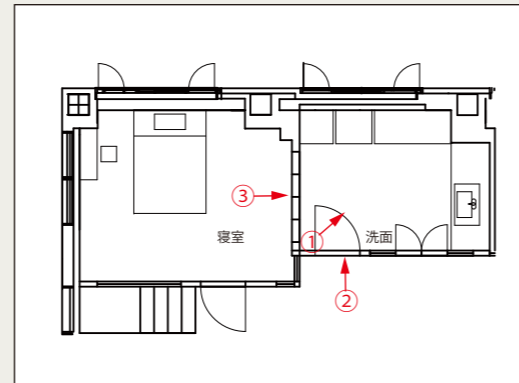
▲⑤違った印象のお部屋として撮影できます。

4 洗面

明るいイメージの洗面です。寝室との間のクローゼットを開けて、引き戻も十分とれます。洗面台を寝室に動かして、リビング側の建具を外して、洗面の左側からカメラを引いて撮影することも可能です。



▲①洗面台です。左側には洗濯機もございます。

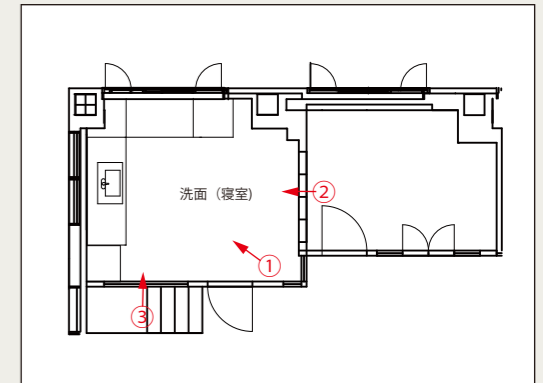


+ 寝室を洗面にモデルチェンジ

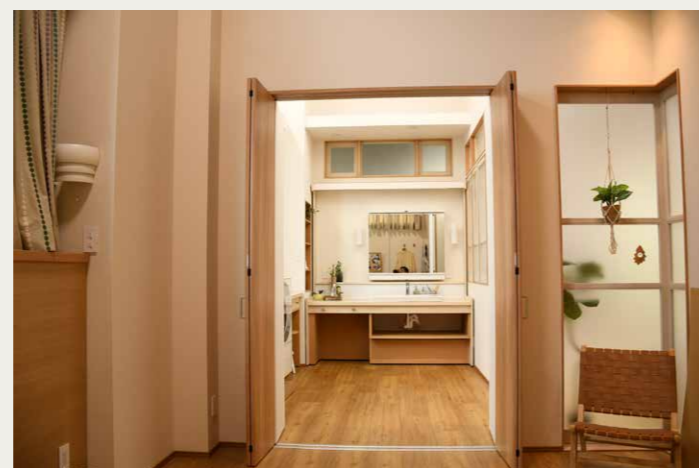
洗面台を移動して、寝室を洗面として撮影することも可能です。リビング側の建具を外して、洗面の左側から撮影することも可能です。



▲①寝室を洗面にモデルチェンジできます。



▲②ドラム式の洗濯機が置いてあります。



▲③寝室のクローゼットを開けて、引き戻も十分です。



▲②寝室でのレイアウトでは、洗面の隣は洗濯機です。



▲③建具を外して、リビングから横顔が撮影できます。

5 控え室

オフィスイメージの個室です。控え室の窓からは、ロフトとはまた違った視点からLDKをお撮りいただけます。室内に、タレント様用のトイレも設けてあります。



▲①入り口から見た控え室です。



▲②入り口の隣の棚は、重役室をイメージしています。

6 ロフト

吹き抜けに面したロフトです。ロフトからは、俯瞰でリビングをお撮り頂けます。



▲④階段から見たロフトです。



▲⑤ロフトから見たリビングです。

7 フリースペース

スキップフロアのオープンスペースです。撮影で使わない場合には、クライアントスペースやベースとしてお使い頂けます。



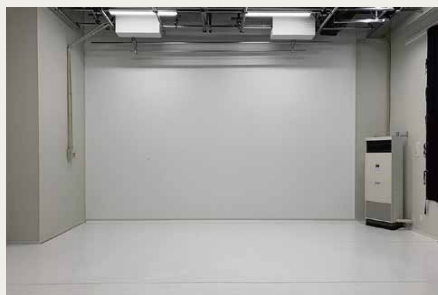
▲①リビングから見たオープンスペースです。



▲②フリースペースから見た控え室の入り口です。

8 その他のスペース（オプション）

控え室が不足したり、グラフィック用の撮影スペースが必要な場合には、スタジオの他のスペースの利用も可能です。



▲新棟 1F グラフィックスペース



▲新棟 3F 控え室

■スタジオ Shirakabe ご利用料金

スチール	¥22,000 / 1h	ムービー	¥22,000 / 1h
------	--------------	------	--------------

※最低ご利用時間 5 時間です。また深夜及び早朝の時間帯 (20:00~7:00) は 25% 増しとさせていただきます。
※上記の金額に加えて、消費税と、雑費及び諸経費として 10% 書かせて頂いております。

■ご予約・お問い合わせ

📞 ご予約	045-582-2000
-------	--------------

〒230-0071
神奈川県横浜市鶴見区駒岡 2-17-40
mail : studio@mayu.co.jp
URL : <http://www.mayu.co.jp/>

