



スタジオMAYU

新棟

3F

STUDIO TEAK

スタジオチーク

スタジオTEAKは、リノベーションマンションをイメージした広いテラスに面したリビングが特徴的な新スタジオです。オープンタイプのお風呂とトイレは、セットを組まなくても、自由なアングルで撮影できます。

EV1 : W1460 D1220 H2000
EV2 : W1370 D3250 H2690

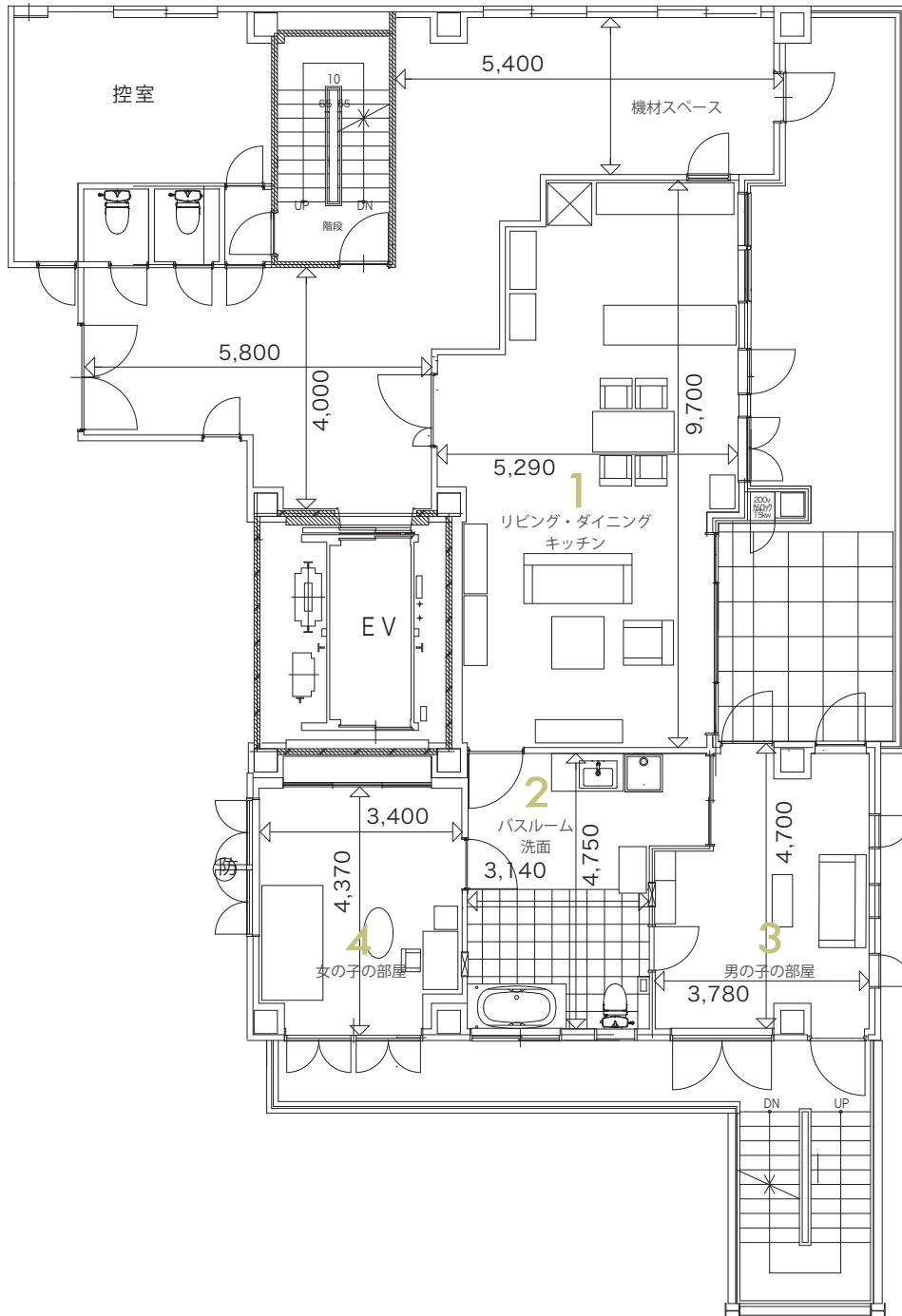
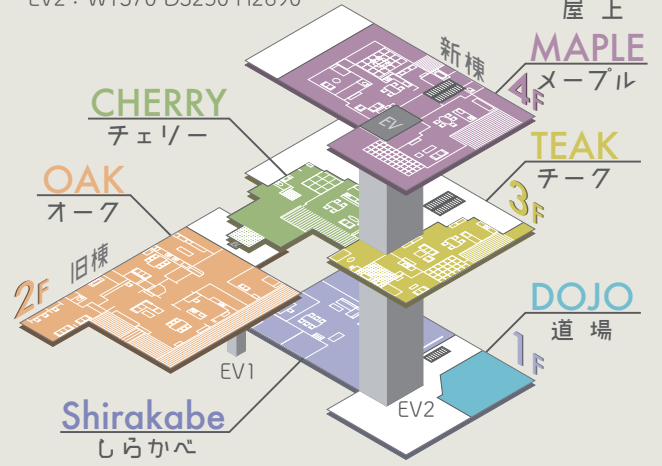
5FOKUJO

屋上

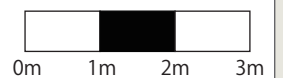
MAPLE
メープル

TEAK
チーク

DOJO
道場



カタログ PDF ダウンロード



1 リビング・ダイニング

スタジオTEAKのLDKは、ウッドが印象的なリノベーションしたマンションをイメージしております。リビングに面したベランダは、マンションをイメージしたデザインで仕上げられています。



▲①洗面のドアから見たLDKです。



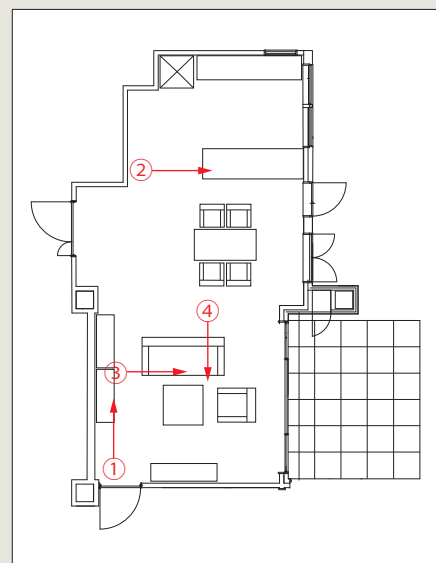
▲②スタジオの入り口から見たキッチンです。



▲③リビングから見たベランダです。



▲④リニューアルしたリビングです。アクセントパネルの色が変わり、移動可能な棚ができました。

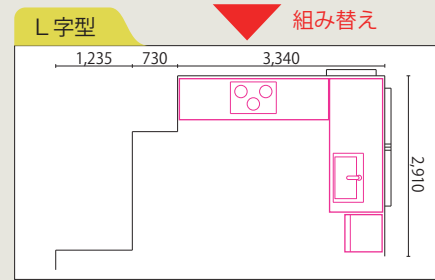
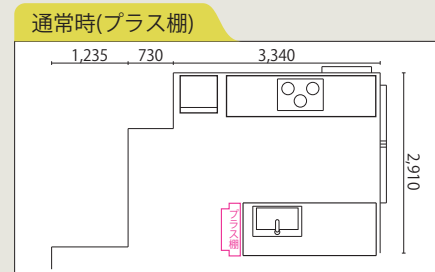


2 キッチン

白いタイル張り天板のキッチンは、移動可能です。オプションパーツを追加したり、組み替えてL字型にすることも可能です。また、オプションの白いキッチンを入れて、違う雰囲気のキッチンを作ることができます。



▲通常時のキッチンです。アイランドキッチンと、奥のキッチンは前後入れ替えも可能です。



▲アイランドの横に棚を足したキッチンです。



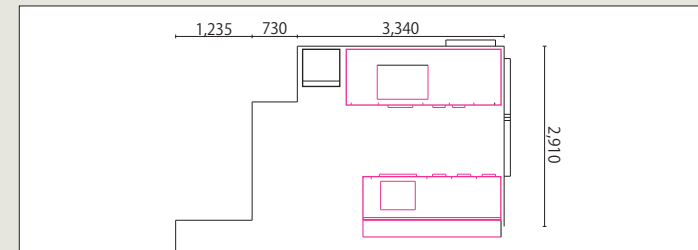
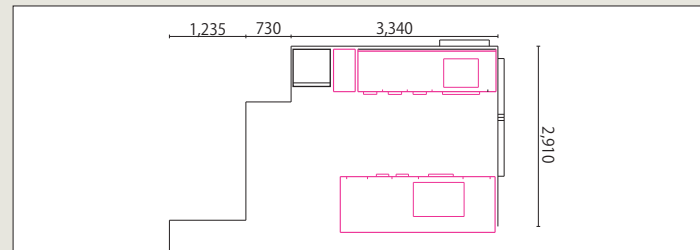
▲L字型キッチンです。上の戸棚、レンジフードも組み替え可能です。



▲奥のレンジフードも白い物に変えられます。



▲コンロが手前にくる時には、前にカウンターがつきます。



+ 十 大 道 具

壁を外して引じりを広げられたり、オプションの壁を建ててイメージを替えることができます。

A リビングの壁

正面の壁は、オプションの壁で着せ替え可能です。取り外しも可能で、外すと引じりを確保することができます。

パネル着せ替え



十 大 道 具

▲オプションの壁でベースと同じ壁紙にできます。

パネル外し



十 大 道 具

▲上手側のパネルは外してシンプルにすることもできます。

壁外し



十 大 道 具

▲壁を外して、リビングから見た浴室、トイレです。

壁外し



十 大 道 具

▲壁を外して、浴室から見たLDKです。

B リビングのドア

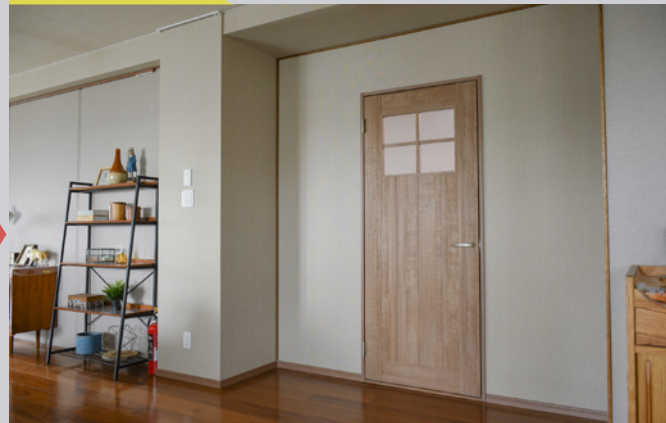
リビングのドアは両開きのドアになっていますが、オプションのドアパネルで片開きのドアにすることができます。

通常時 両開きドア



▲通常時は両開きドアです。

片開きドア



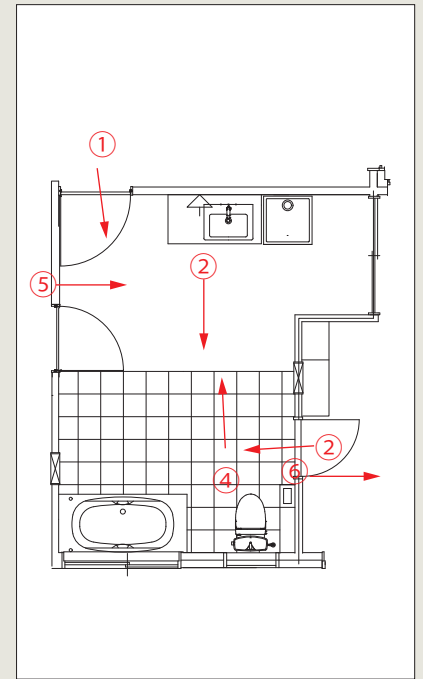
▲オプションのドアパネルで片開きドアにできます。

3 バスルーム

スタジオTEAKのもう一つの目玉が、オープンタイプのバスルームと洗面です。引きじりと自由なアングルからの撮影を可能にします。浴槽は移動可能で、奥にパネルを立てることも可能で、実際にお湯を張ることも可能です。オプションのパネルで、バスルームとトイレを仕切ること可能です。



▲①リビングのドアから見たバスルームです。



▲②正面の鏡は取り外して、隣室から撮影可能です。

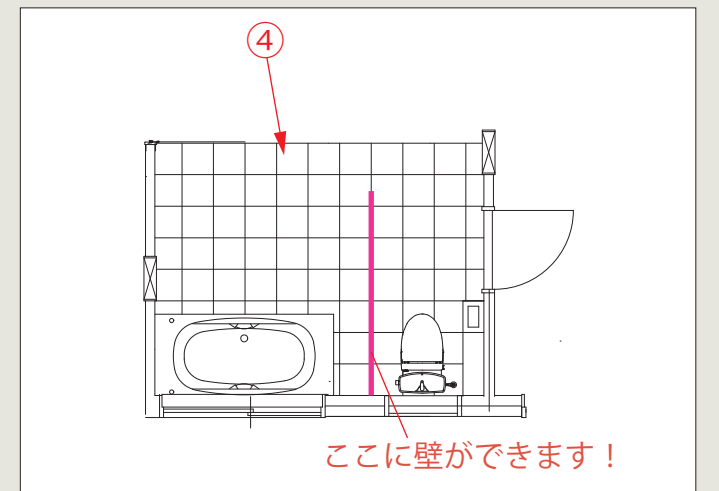


▲③浴槽は移動可能で、別の浴槽を置くこともできます。



十 大 道 具

▲④オプションのパネルを建てて、トイレと仕切ったお風呂です。



4 トイレ

オープンタイプのトイレは、普通のトイレでは撮影しづらいアングルも広々と撮影することができます。オプションの壁もあるので、個室にして撮影することも可能です。



▲①洗面側から見たトイレです。



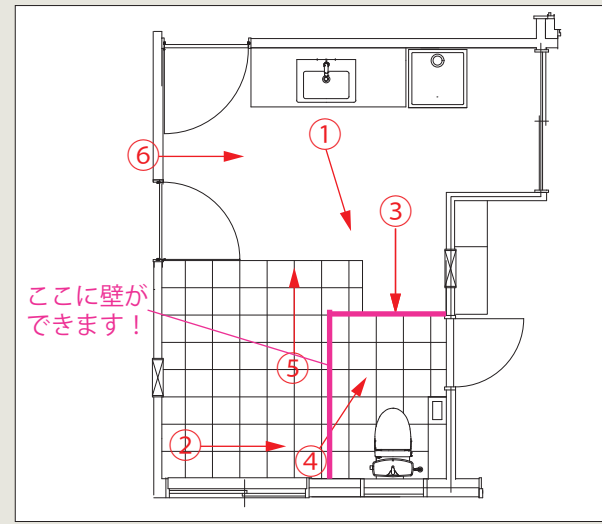
▲②浴槽を外せば、真横からの撮影も可能になります。



▲③壁を建てて、正面から見たトイレです。



▲④オプションの壁は正面の壁もあります。



5 洗面

洗面台は移動可能です。正面の壁を外せば、洗面台で化粧をする人物を正面から撮ることができます。



▲⑤洗面台は、移動可能です。正面のパネルは外すこともできます。



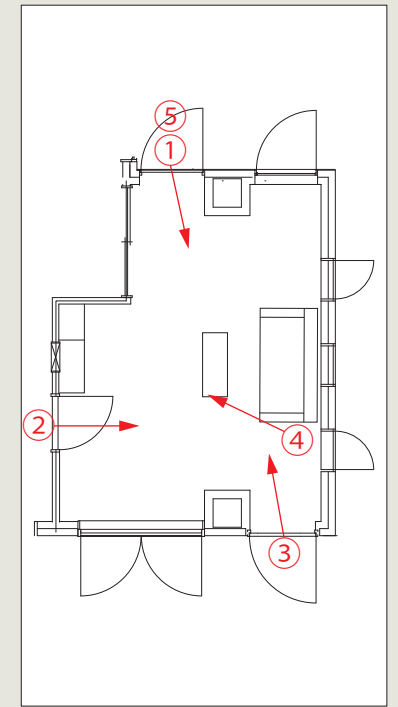
▲⑥右手の壁は机ごと外して、隣室から撮影可能です。

5 男の子の部屋

男性の一人暮らしの部屋をイメージした部屋です。外部へのドアは、不要な場合には、パネルで隠すことも可能です。撮影で利用しない場合には、控え室としての利用も可能です。



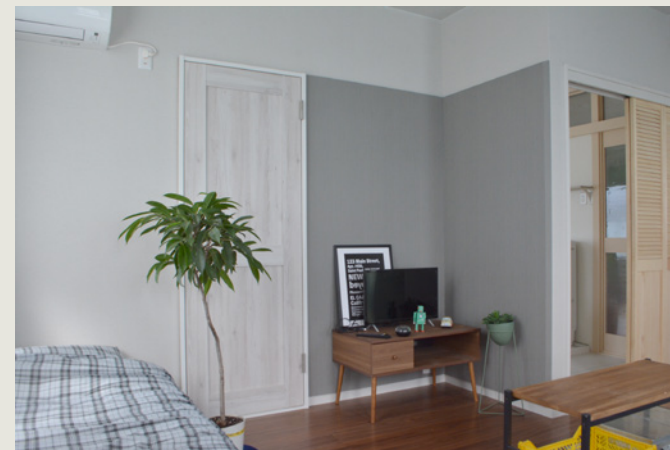
▲①ベランダから見た男の子の部屋です。



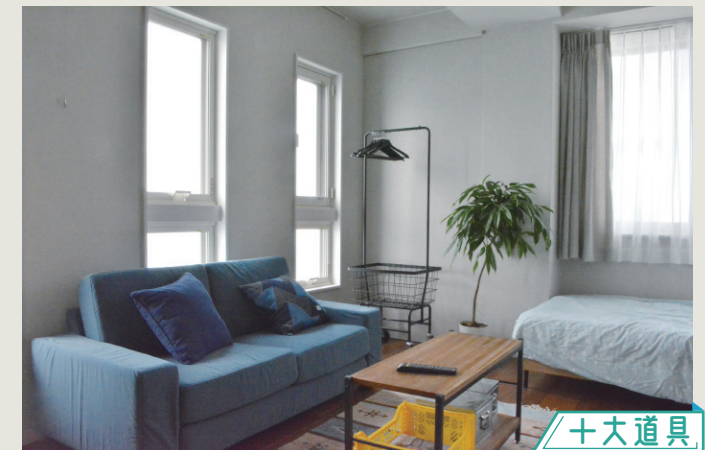
▲②バスルームの扉から見た男の子の部屋です。



▲③外のドアから見た男の子の部屋です。



▲④グレーの壁は取り外しでき、隣室から撮影可能です。



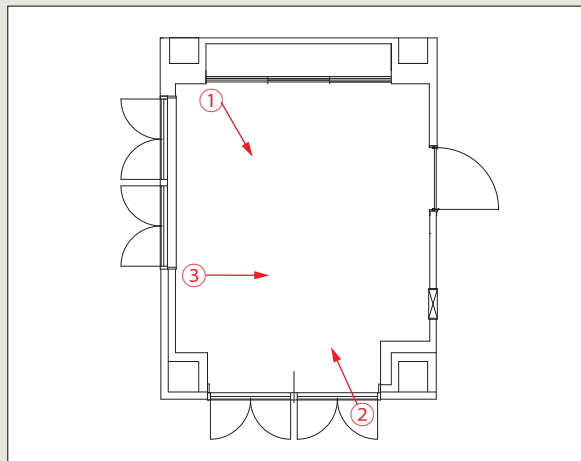
▲⑤外部へのドアはパネルで隠すことも可能です。

6 女の子の部屋

TEAKのもう一つの個室は、小学生の女の子の部屋をイメージした部屋です。



▲ ①クローゼットから見た女の子の部屋です。



▲ ②ベランダ側から見た女の子の部屋です。



▲ ③緑のアクセントパネルは白に着せ替えも可能です。

十大道具

7 その他のスペース（オプション）

控え室が不足したり、グラフィック用の撮影スペースが必要な場合には、スタジオの他のスペースの利用も可能です。



▲ 新棟1F しらかべ



▲ 新棟1F グラフィックスペース



▲ 新棟3F 控え室

■ スタジオ TEAK ご利用料金

スチール	¥25,000 / 1h	ムービー	¥27,000 / 1h
------	--------------	------	--------------

※最低ご利用時間 5 時間です。また深夜及び早朝の時間帯 (20:00~7:00) は 25% 増しとさせて頂いております。
※上記の金額に加えて、消費税と、雑費及び諸経費として 10% 書かせて頂いております。

■ ご予約・お問い合わせ

ご予約	045-582-2000
-----	--------------

〒230-0071
神奈川県横浜市鶴見区駒岡 2-17-40
mail : studio@mayu.co.jp
URL : http://www.mayu.co.jp/

