



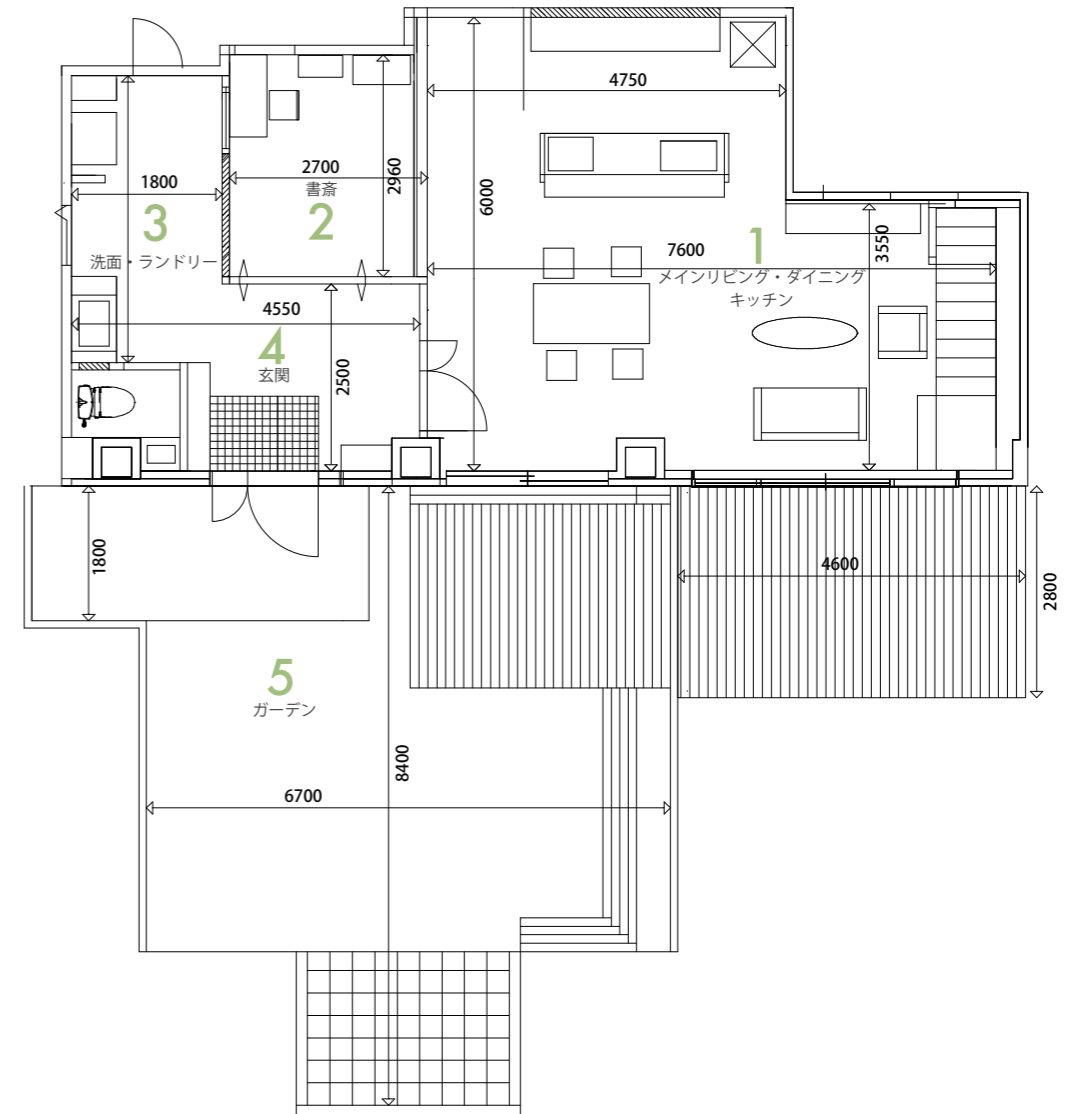
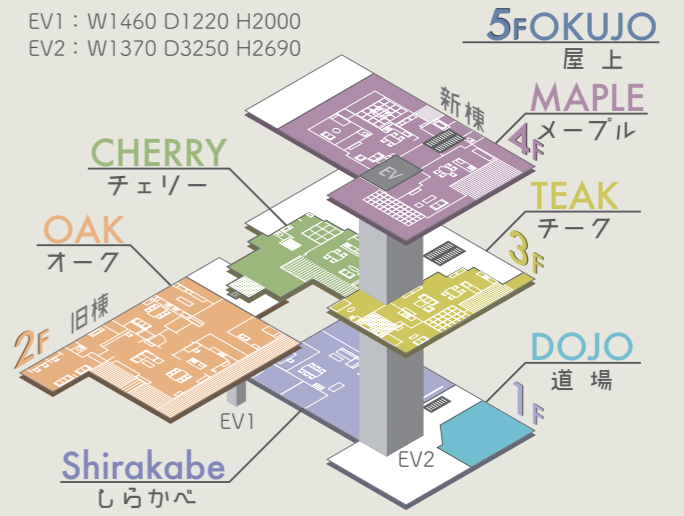
スタジオMAYU

新棟
3F

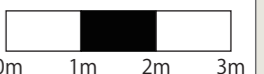
STUDIO CHERRY

スタジオチェリー

スタジオ CHERRY は、コンパクトなLDKのマンションをイメージした新スタジオです。和室と洗面、そして、玄関と広い庭。今までのスタジオ MAYU では撮れなかった画を撮影できます。



カタログダウンロード



1 メインLDK

スタジオCHERRYのリビングは、リアルな広さをコンセプトにコンパクトで密度の高い空間となっております。大道具を見て頂ければ、キッチンや階段の有無も変更でき、企画に応じて様々な空間を演出することが可能です。



▲①玄関から見たダイニングとキッチンです。



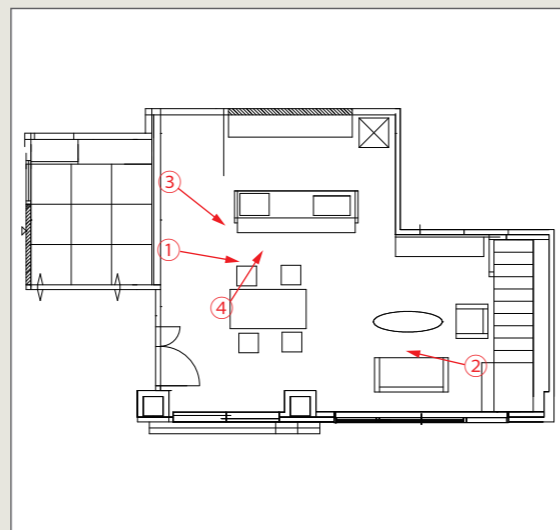
▲②階段から見た LDK です。右手の書斎は和室にも変更できます。



▲③調理している姿を横からも撮影可能です。



▲④アイランドも奥の棚も可動式で自由に動かすことが可能です。



+ 大道具

オプションの壁を建てて、階段が隠せるようになりました。キッチンのレイアウトも変えられるので、普段とは違う形で撮影いただくことができます。

A 階段を隠す壁の設置

マンション設定で階段があるとお金持ちに見えるというお客様の意見を元に、階段が隠せるようになりました



大道具

▲オプションの壁で階段を隠したリビングです。キッチンのレイアウトも型になっています。

B キッチンのレイアウト変更

キッチンのレイアウトをアイランドから、I形やL型のキッチンに変更可能です。

I型キッチン



大道具

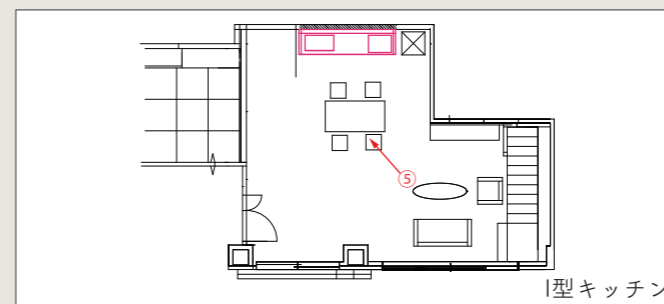
▲⑤壁側にコンロやシンクがあるI型キッチンにも対応できます。

L型キッチン

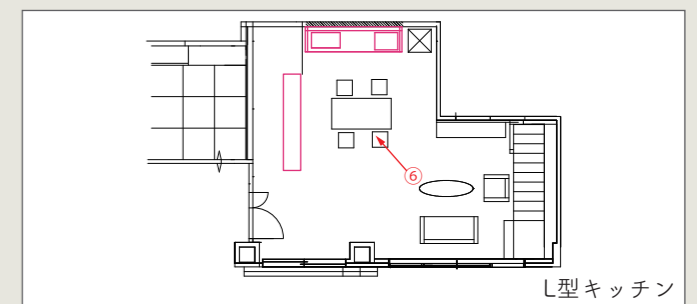


大道具

▲⑥可動式の棚を左手に立ててL型キッチンにも変更可能です。



I型キッチン



L型キッチン

2 書斎・和室

リビングに面した一部屋を書斎や、和室として撮影して頂くことが可能です。
クローゼットを開けたり、正面の棚付きの壁を外したり反転して、引き戻を取ることも可能です。



▲①書斎の状態、リビングから見た写真です。



▲②書斎の状態、正面左の棚を反転してシンプルな壁にしています。

▲③畳や障子を入れて、コンパクトな和室にしています。
※使用している小物はスタジオのレンタル小道具です。

3 洗面、ランドリー、トイレ

CHERRYの洗面はリアル寄りの洗面となっております。洗面の後ろの壁は外せて、引きじりを確保できます。



▲①コンパクトな洗面台の奥には洗濯機がおります。



▲②奥から見た洗面台です。

▲③手前からみたランドリーコーナーです。



▲④書斎との間の壁を外すと、引じりを広げられます。

▲⑤トイレは子供向けなかわいい使用です。

4 玄関

CHERRYの玄関は、広い庭に面しております。書斎との間のクローゼットを開けることで、引きじりを確保できます。



▲①広い庭から見た玄関です。

▲②和室から見た玄関です。



▲③玄関正面のクローゼットを開けると引き戻が確保できます。

▲②ドアを開けると庭が広がっています。

5 ガーデン

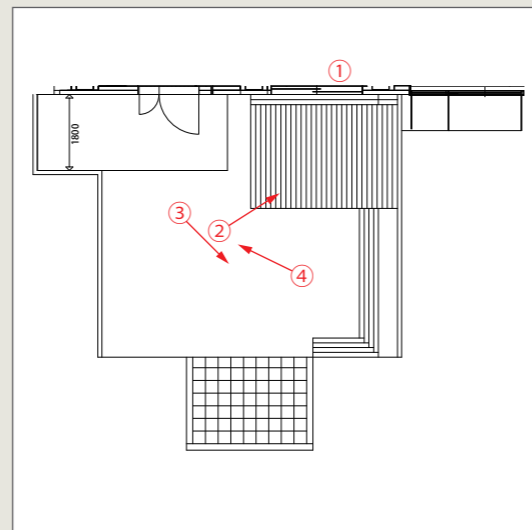
CHERRYのガーデンは、ウッドデッキと芝生が印象的なガーデンです。今までのMAYUにはなかった広い庭での撮影が可能です。



▲①建物寄りの部分はウッドデッキが広がっています。



▲②玄関側から見た庭の部分です。



▲③広い芝生のお庭です。



▲④庭から見た玄関です。

6 その他のスペース（オプション）

控え室が不足したり、グラフィック用の撮影スペースが必要な場合には、スタジオの他のスペースの利用も可能です。



▲新棟1Fしらかべ



▲新棟1Fグラフィックスペース



▲新棟3F控え室

スタジオ CHERRY ご利用料金

スチール	¥24,000 / 1h	ムービー	¥26,000 / 1h
------	--------------	------	--------------

※最低ご利用時間 5 時間です。また深夜及び早朝の時間帯 (20:00~7:00) は 25% 増しとさせていただきます。
※上記の金額に加えて、消費税と、雑費及び諸経費として 10% 書かせて頂いております。

ご予約・お問い合わせ

ご予約	045-582-2000
-----	--------------

〒230-0071
神奈川県横浜市鶴見区駒岡 2-17-40
mail : studio@mayu.co.jp
URL : http://www.mayu.co.jp/

